



GEOMETRÍA DIVINA

Sobre la realidad , su visualización

Una exposición de Fernando Corbalán y José Ramón I Alba

"La luz, boceta, modela, advierte, nos sugiere y nosotros debemos estar atentos a su propuesta. Nuestra mirada es el intermediario. La percepción es el código. Esta es la magia de la fotografía: la capacidad de seleccionar, de captar la esencia, de abstraer una representación más allá del registro como huella y hacerla independiente. De liberarla de las ataduras de la certidumbre, del determinismo documental y poder embarcarla en una aventura única y personal. El hechizo de una metáfora"

PRESENTACIÓN

La realidad puede ser única, pero se puede contemplar desde muchos puntos de vista. Y desde cada uno de ellos hay varias fotografías que lo pueden reflejar.

Las que forman parte de esta exposición están tomadas en un espacio muy agradecido al ojo humano: el **Monasterio de Santa Catalina de Arequipa** (Perú). Es una ciudadela fundada en 1540 en el centro de la ciudad por nuestros antepasados y que tras siglos de aislamiento ha sido abierto hace pocos años a la contemplación y a la visita pública.

Constituye una exposición de luz, color y geometría con arquitectura española de hace varios siglos en un ambiente tropical y rodeado por volcanes de nieves perpetuas. Y es también un ambiente religioso: una **Geometría Divina**.

La contemplación de las fotos y las actividades que las acompañan pretenden contribuir a **educar en la capacidad de visualización**, un reto matemático en cualquier época, pero inaplazable en estos tiempos de cultura de la imagen, por la creciente importancia de los medios de comunicación de masas y la necesidad de comprenderlos para entender el mundo que nos rodea.

Y pretendemos dejar preguntas abiertas, espacio a la imaginación y a la creatividad, porque si es importante dar respuestas, mucho más lo es aportar cuestiones que apetezca contestar.

También queremos contribuir a **educar la sensibilidad**, dar pautas para **mirar con** y proporcionar métodos para asociar matemáticas, belleza y placer estético.

Según el escritor J. Berger

"una fotografía no es sólo una imagen, como lo es una pintura, una interpretación de lo real, sino que es además una huella, algo directamente estampado de lo real, como una pisada o una máscara mortuoria".

Y la fotógrafa y profesora de matemáticas P. Moreno añade que

"la geometría está en todos los sitios y lo que hace la cámara es aislarla. Además si utilizas el color o la textura, o una situación que no se esperan como herramienta para seducir la mirada de la gente, consigues llamar su atención".

ACTIVIDADES

En el resultado final de una foto intervienen al menos los siguientes factores: Objeto, luz (que depende del tiempo) y punto de vista (lugar desde el que se hace). Cuando se toma una fotografía se está interviniendo en la realidad con medios técnicos y con una idea de visión.

En las actividades siguientes tienes que reflexionar sobre el sentido de todos esos aspectos. Elige las tres fotografías de la exposición que más te gusten y explica las razones de tu elección. Ahora escoge las tres fotografías de la exposición que menos te hayan gustado y explica los motivos de tu elección.

Escoge dos de las fotografías y ponles un título. Explica la relación que has encontrado entre los títulos y las fotos. Elige una de las dos fotos anteriores y haz un pequeño texto para comentario de la misma.

Intenta dar un modelo en tres dimensiones de la realidad fotografiada. ¿Sólo puede obtenerse de una forma? ¿Por qué crees que se tomó la foto desde ese lugar? Piensa sobre la elección del punto de vista: ¿cómo sería la foto desde otro sitio? Haz un pequeño esquema de cómo quedaría.

Reflexiona sobre cómo sería la foto en otro momento del día y haz un pequeño esquema de cómo quedaría. Dentro de la misma foto elige otros encuadres diferentes, con el marco que te proporcionamos.

Haz una relación de todas las figuras geométricas planas que encuentres y di el tipo. Esas figuras corresponden en algunos casos a formas en el espacio, ¿cuáles son? ¿podrían ser sus representaciones planas de otra forma en otro momento del día o desde otro punto de vista? También puedes encontrar líneas rectas, curvas (señala a ser posible de qué tipo es) y quebradas. Indica las fotos en las que están esas líneas.



El arco divino / Confusión





Arco iris de dos colores / El curso del río /
Separación





Los ojos que nunca se cierran / Nariz
/Ratonera





Agujero negro / Ventana hacia la
oscuridad / Un cuarto de una ventana





El entusiasmo / El trozo de la madera





Llamarada / El río dorado / Infierno tricolor





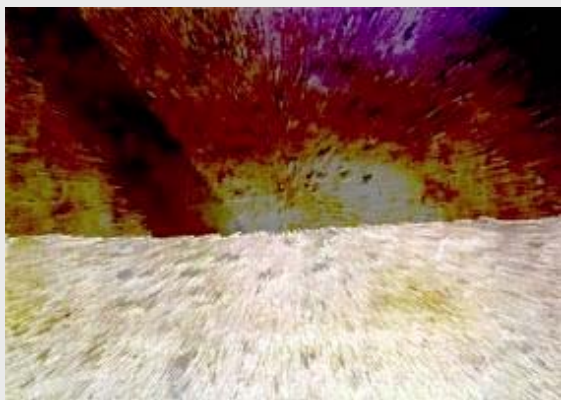
El muro arrugado / El cuadro sin respuesta





Capitán garfio / Zambomba / La sombra del batido





Como agua para chocolate / Pon la sombra





Visión doble / El pitorro





Alteraciones / Tierra y mar / El
atardecer de la vida





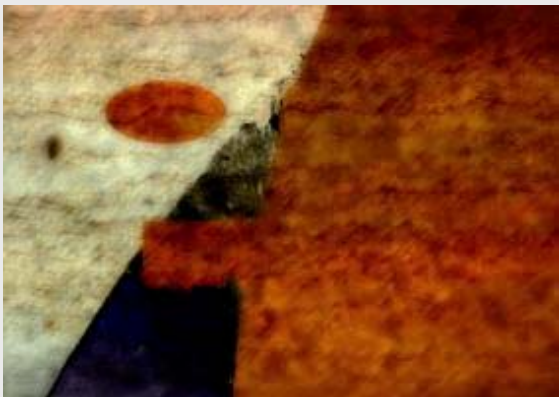
Libertad / Ruptura





La sombra de la ciudad / Sombra y
realidad /Una ciudad en la pared





El sol se esconde / Sol y sombra





A punto / Corcho / Fuente de la vida





El desagüe perdido / El camino
de la vida /FC Barcelona



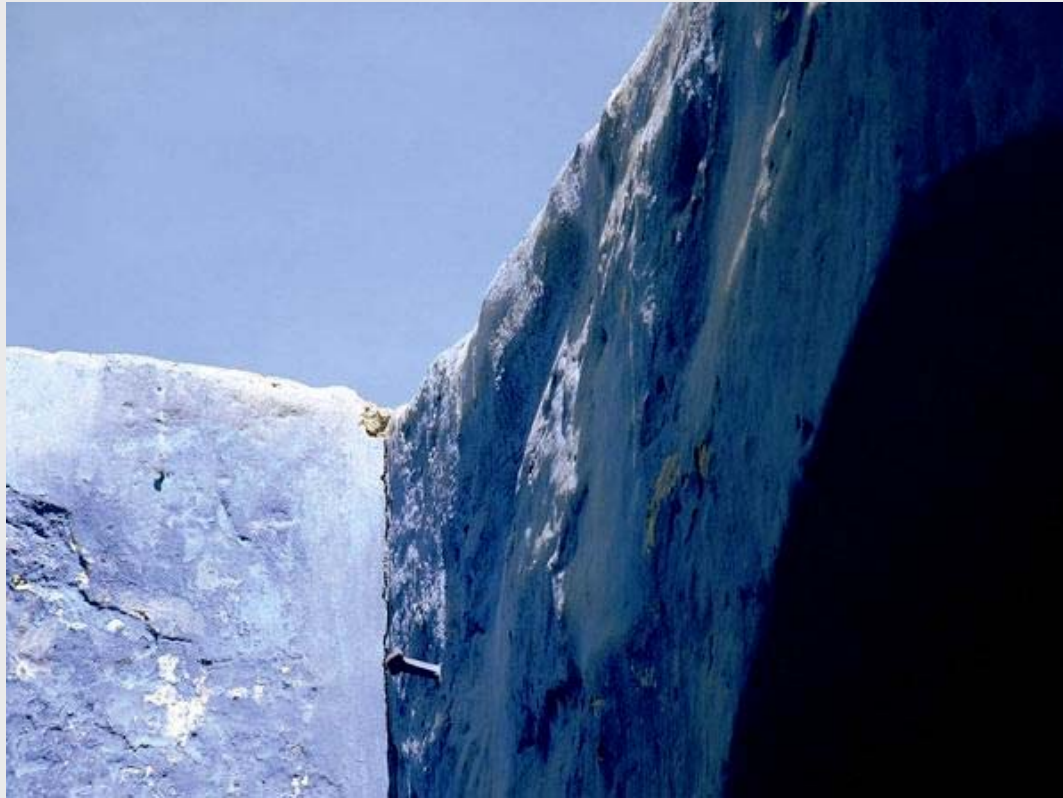


La columna blanca / Friso tumbado





Hielo / Cielo – tierra / Vértice





Noche de verano / Pared maña





Comepiedras volador / Canaleras escurridizas





Dentro o fuera / Confusa / Visiones
ópticas





El tangram colorido / La pirámide





Superposición de estratos / Fusión de colores





Caminos cruzados / Esquinalera /
Escalón de la esperanza

